

dne **1. 10. 2024** od **7:30** do **19:00** hodin

Plánovaná odstávka zahrnuje tyto lokality:**Čeminy (okres Plzeň-sever)**

č. p. 2, 3, 5-10, 12, 14-18, 20, 23, 24, 26, 27, 30, 31, 34-38, 41, 42, 44, 50, 51, 53, 59, 60, 62, 65, 70, 77, 80, 81, 82, 84, 87, 90-98, 100-104, 106-114, 123-141, 143, 144, 146, 149, 150, 151, 154, 156
č. ev. 1, 4, 232, 240, 241

kat. území **Čeminy** (kód **619434**): **parcelní č.** 24, 34/2, 40, 86, 88/1, 93/2, 94/1, 129/3, 247, 643/7, 667/2, 667/8, 772/3, 780/2, 780/8, 780/10, 780/12, 780/15, 780/16, 780/17, 780/18, 780/19, 780/23, 780/24, 816/26

Město Touškov (okres Plzeň-sever)část obce **Kůstí**

č. p. 1, 2, 4-10, 13, 14, 15, 20, 21, 22, 23, 26-31, 33

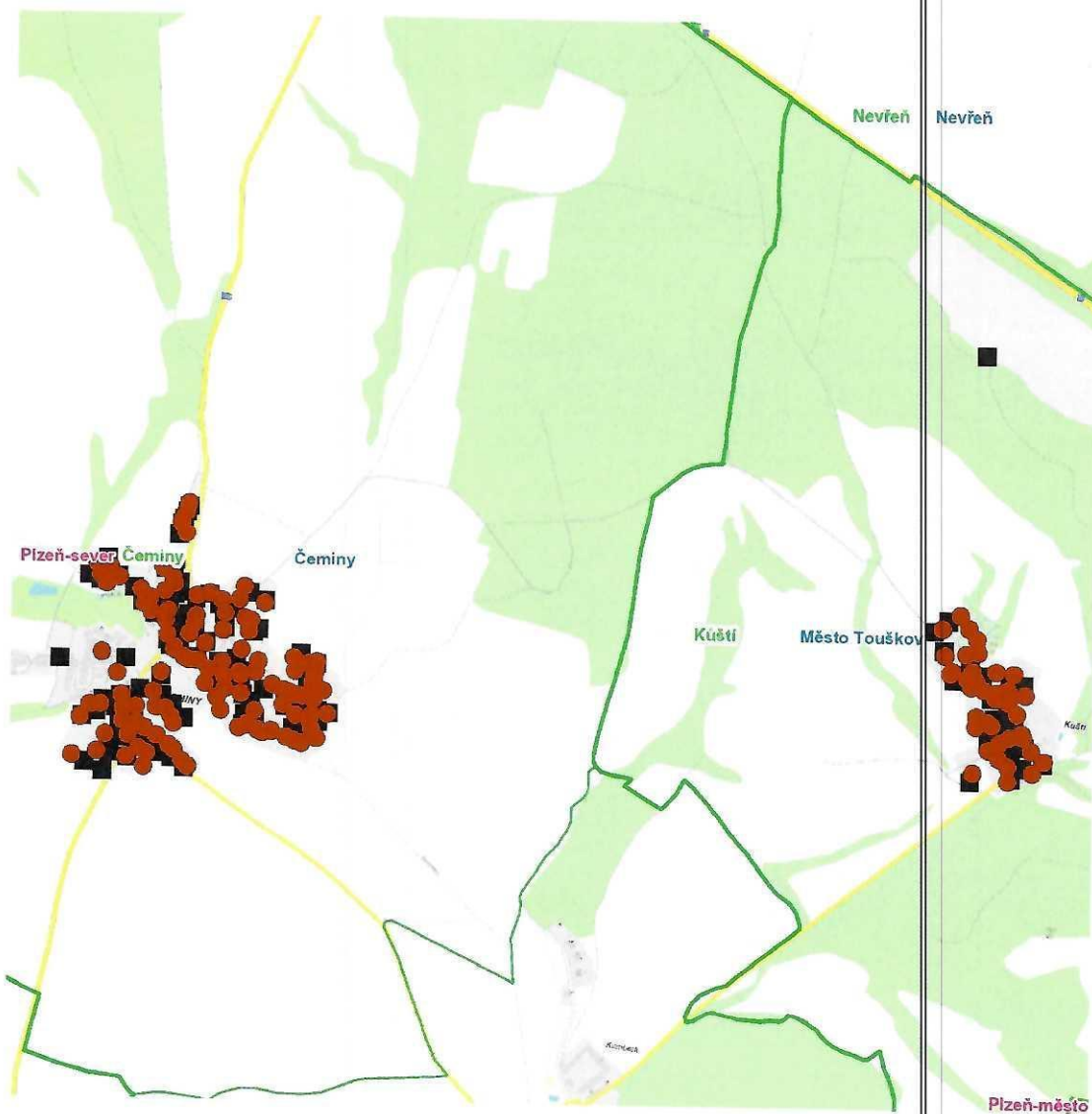
č. ev. 3, 5, 7, 9, 11, 14, 237

kat. území **Kůstí** (kód **619442**): **parcelní č.** ST.46, 20/1, 22/3, 619/8, 647/8, 675, 679, 979/37, 1077/9, 1089**UPOZORNĚNÍ**

Dotčené zařízení distribuční soustavy je nutné i v době odstávky považovat za zařízení pod napětím, a proto vás žádáme o dodržení všech zásad bezpečnosti a provedení opatření potřebných k zamezení případných škod na zdraví a majetku. | Provozovatelé výroben elektřiny jsou povinni zajistit přerušeni dodávky elektřiny z výroby do vypnutého úseku distribuční soustavy.

NEJDE VÁM ELEKTRINA...

TIP: Registrujte se zdarma na www.cezdistribuce.cz/sluzba a informace o odstávkách elektřiny budete dostávat e-mailem nebo SMS. U poruch zasíláme SMS s předpokládanou dobou obnovení dodávek. | Aktuální stav dodávek elektřiny na konkrétní adrese zjistíte snadno, rychle a bez registrace na portále **Bez Šťávy** (www.bezstavy.cz).

dne **1. 10. 2024** od **7:30** do **19:00** hodin**Orientační mapový podklad odstávkou dotčených lokalit****VYSVĚTLIVKY**

- – adresy dotčené odstávkou elektřiny
- – místa připojení k elektrické síti dotčená odstávkou

INFORMACE ZASLÁNA

IDDS: weza8gd (Obec Čeminy)

IDDS: 7qcbhpc (Město Město Touškov)